

GENMARK



Brochure by

Genmark B.V.
Permanent Power Solutions

www.genmarkgensets.com

INNOVATIVE
TRANSPORT
POWER
SOLUTIONS
**PRODUCT
RANGE**



Modular MS5

PROGETTATO PER TELA FLESSIBILE



Modular è progettato per i telai flessibili ed è posizionato sul lato sinistro o destro del telaio (a seconda delle proprie necessità). Modular può essere dotato opzionalmente di un serbatoio di carburante più grande da 170 litri. Grazie al ridotto consumo di carburante, il tempo di funzionamento dell'unità arriva fino a 85 ore. La caratteristica unica di Modular di Genmark è la funzione omologata come dispositivo di protezione laterale (numero di omologazione E-marking: E4-73R01-01-0257-00). Il design consiste in un'unità resistente con un peso minore e una maggiore altezza dal suolo rispetto ai modelli precedenti.



Modular MS5

OBLIKOVAN ZA FLEKSIBILNO ŠASIJO



Modular je zasnovan za prilagodljivo šasijo in je nameščen na levi ali desni strani šasije (odvisno od vaših potreb). Opcijsko je Modular lahko opremljen s povečanim 170 litrskim rezervoarjem za gorivo. Zaradi nizke porabe goriva ima enota čas delovanja do 85 ur. Edinstveno pri Genmark Modular je odobrena funkcija kot bočna zaščitna naprava (E-marking homologacijska številka: E4-73R01-01-0257-00). Rezultat oblikovanja je močna enota z manjšo težo in višjim položajem od tal od prejšnjih modelov.



Modular MS5

DIZAJNIRAN ZA FLEKSIBILNU ŠASIJU



Modular je razvijen za fleksibilne šasije i postavlja se na lijevu ili desnu stranu šasije (ovisno o vašim potrebama). Modular je kao opciju moguće opremiti povećanim spremnikom goriva zapremnine od 170 l. Zbog niske potrošnje goriva, ova jedinica može neprekidno raditi do 85 sati. Ono što je jedinstveno za jedinicu Genmark Modular njezina je odobrena funkcija bočnog zaštitnog uređaja (E-marking homologacijski broj: E4-73R01-01-0257-00). Ovaj dizajn rezultirao je snažnom jedinicom manje težine i s većim odstojanjem od tla od prethodnih modela.



Truck Unit TR5

PROGETTATO PER APPLICAZIONI SU CAMION

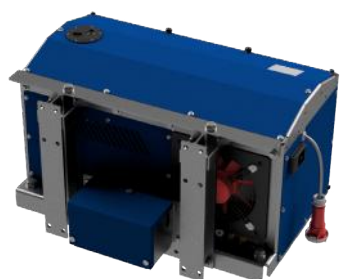
Truck unit è sviluppata per i camion ed è posizionata sul lato sinistro o destro del veicolo. L'unità è connessa al serbatoio di carburante esistente del camion ed è il più leggero genset da 15KW disponibile. Il modello è ideale per i telai che vengono regolarmente cambiati dallo stesso guidatore o per i telai senza spazio disponibile per un genset. Non è necessario che il motore del camion sia in funzione: Truck Unit fornisce alimentazione in maniera continua.



Truck Unit TR5

OBLIKOVAN ZA MONTAŽO NA KAMION

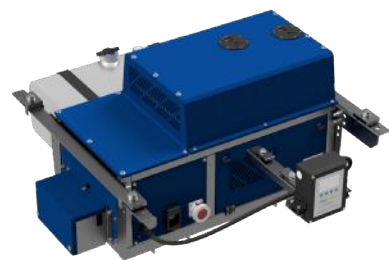
Truck Unit je razvit za tovornjake in je nameščen na levi ali desni strani vozila. Ta enota je priključena na obstoječi rezervoar za gorivo na tovornjaku in je najlažji 15KW genset na razpolago. Ta model je idealen, kadar isti voznik redno menja prikolico ali ko šasija nima dovolj razpoložljivega prostora za genset. Truck Unit neprekinjeno napaja z električno energijo, za delovanje genseta ni potrebno delovanje motorja kamiona..



Truck Unit TR5

DIZAJNIRAN ZA MONTAŽU NA KAMION

Truck Unit razvijen je za kamione i postavlja se ili na lijevu ili desnu stranu kamiona. Ova jedinica povezana je s postojećim spremnikom goriva kamiona i najlakši je dostupan genset (dizelski generator) snage od 15 kW. Ovaj model idealan je kad isti vozač redovito mijenja šasije ili kad na šasiji nema prostora za genset. Truck Unit neprekidno dobavlja električnu energiju, pa motor kamiona ne mora raditi.



Undermount UM5

IL GENSET PIÙ SOSTENIBILE SUL MERCATO

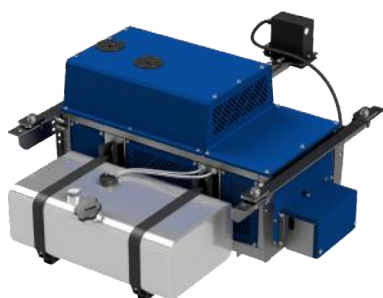
Undermount è progettato per telai fissi ed è posizionato al centro del telaio. Questo modello dispone di travi regolabili che forniscono flessibilità per montare l'unità nella migliore posizione sotto al proprio telaio. Undermount di Genmark ha la maggiore altezza dal suolo del settore: fino a 40 cm. Un importante optional di Undermount è la possibilità di montare il controller esternamente sul lato del telaio, in questo modo il genset può essere facilmente utilizzato.



Undermount UM5

NAJBOLJ PRODAJAN GENSET NA TRGU

Undermount je zasnovan za fiksno šasijo in je nameščen na sredini šasije. Ta model ima nastavljive nosilce, ki zagotavljajo fleksibilnost pri namestitvi enote v najboljši položaj pod vašo šasijo. Genmark Undermount ima največji odklik od tal v industriji z do 40 cm (16 palcev). Odlična možnost za Undermount je možnost namestitve krmilnika na zunanji strani šasije, tako da je mogoče enostavno upravljati genseta.





Undermount UM5


NAJ PRODAJNI GENSET NA TRŽIŠTU

Undermount je razvijen za fiksne šasije i postavlja se u središte šasije. Ovaj model ima podesive nosače, što omogućava fleksibilnost pri postavljanju jedinice u najbolji položaj ispod šasije. Genmark Undermount ima najviše odstojanje od tla koje doseže do 40 cm (16 inča). Izvrsna opcija za Undermount je mogućnost montaže upravljačke jedinice izvana sa strane šasije jer se na taj način najlakše može upravljati gensetom.

SPECIFICATIONS

 Tutti i modelli Series 5 di Genmark sono dotati di un motore diesel Yanmar e di un alternatore a magneti permanenti. Questa combinazione permette un consumo ridotto di carburante e la più elevata potenza in uscita per genset sul mercato. I nostri genset sono realizzati con una struttura zincata in acciaio di elevata qualità per proteggere dalla corrosione e sono i più leggeri sul mercato. La manutenzione è necessaria dopo 1.000 ore o 1 anno di funzionamento. Questo, combinato al consumo di carburante più ridotto nel settore, rende il genset di Genmark il genset più economicamente vantaggioso disponibile. Le altre importanti caratteristiche dei genset di Genmark includono: bassa rumorosità, dimensioni molto compatte e ampia disponibilità di ricambi a prezzo ridotto.

 Vsi modeli Genmark Series 5 so opremljeni z dizelskim motorjem Yanmar in visoko učinkovitim alternatorjem s trajnimi magneti. Ta kombinacija ima najnižjo porabo goriva in največjo izhodno moč za gensete na trgu. Naši genseti so izdelani iz v celoti pocinkanega okvirja iz visokokakovostnega jekla za zaščito pred korozijo ter so najlažji na trgu. Servisiranje poteka šele po 1000 urah ali 1-letnem obdobju delovanja. To, skupaj z najnižjo porabo goriva na tem področju, zagotavlja, da so Genmark gensets najbolj stroškovno učinkoviti genseti, ki so na voljo. Med druge pomembne značilnosti Genmark gensets spadajo: nizka emisija zvoka, zelo kompaktna velikost in široka razpoložljivost rezervnih delov, ki so prav tako zelo nizkih cen.

 Svi Genmark Series 5 modeli opremljeni su Yanmar dizelskim motorom i izuzetno efikasnim alternatorom s permanentnim magnetima. Ova kombinacija daje najnižu potrošnju goriva i najveću izlaznu snagu od svih genset jedinica na tržištu. Naše genset jedinice imaju u potpunosti galvanizirani okvir izrađen od čelika visoke kvalitete radi zaštite od korozije i najlakše su na tržištu. Servisiraju se nakon 100 sati ili razdoblja od jedne godine rada. Ova kombinacija, zajedno s najnižom potrošnjom goriva na tržištu, čini Genmark genset jedinice najisplativijim dostupnim genset jedinicama. Druge važne značajke Genmark genset jedinica uključuju: nisku razinu buke, izuzetno kompaktnu veličinu i široku dostupnost rezervnih koji su također izuzetno jeftini.

ENGINE

Type	Yanmar 4-cylinder 22 HP
Engine Size	2.286 liter
Noise Level	70 dBa
Average Fuel Consumption	2,2 liter per hour @ 380V/50Hz output
Oil Capacity	13,3 Liter (max)
Battery	12V 74Ah Cold: 680 EN

ALTERNATOR

Type	RFL 17 kW
Power	50Hz / 15kW (18,75 KVA)
Efficiency	94.3 %


CONTROLLER


Type	Genmark Controller
Inputs	6 digital 2 analog
Function	Automatic "pre-heat" Start Alarm list Alarm reset Hour meter Voltage check Cloud technology Solid state relay Memory card 8gb
Display	5 inch TFT


SAFETY

Safety Switch	Oil level & Water temperature safety
Latural Protection Certification	E4*73R01/01*0257*00
EMC Certification	E4*10R05/01*4237*00

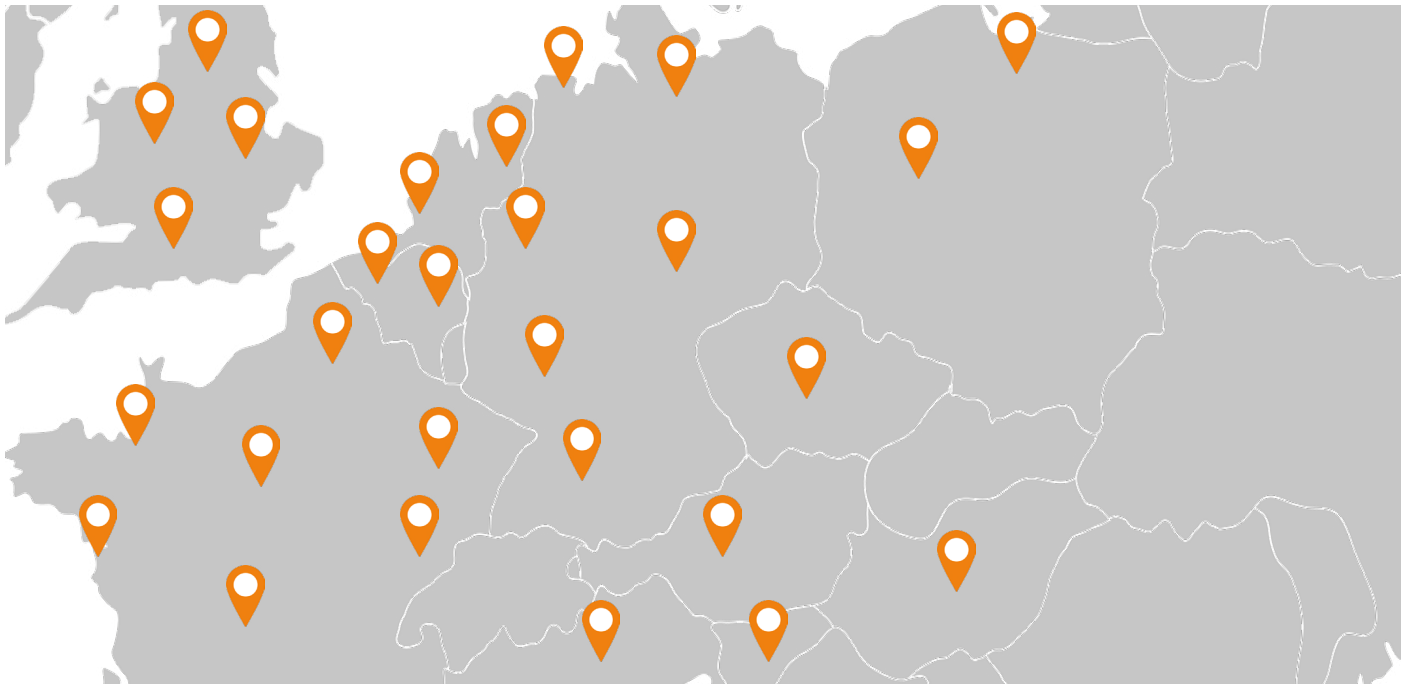
GENMARK GENSETS

 Il nostro team di ingegneri interno dedicato sa cosa è davvero importante nella produzione di genset. Tutti i nostri genset sono prodotti in Olanda, nel nostro stabilimento di produzione vicino al porto di Rotterdam. Siamo orgogliosi della nostra flessibilità: possiamo soddisfare qualsiasi richiesta. Siamo continuamente in comunicazione con tutti i principali produttori di telai per assicurare i migliori risultati e la massima sicurezza, nonché la massima efficienza nel montaggio del vostro genset. La nostra rete di concessionari in espansione conta più di 50 partner in oltre 10 Paesi, tutti situati vicino a grandi porti o importanti snodi di trasporto.

 Naša lastna inženirska ekipa ve, kaj je resnično pomembno pri proizvodnji gensetov. Vsi naši genseti so izdelani na Nizozemskem v lastnem proizvodnem obratu v bližini pristanišča Rotterdam. Ponosni smo na našo prilagodljivost; izpolnimo lahko vsako povpraševanje. Poskrbimo za tesno komunikacijo z vsemi večjimi proizvajalci šasij, da zagotovimo maksimalno višino, varnost in najučinkovitejši način montaže vašega genseta. Naša razširjena mreža prodajnih servisov šteje več kot 50 partnerjev v več kot 10 državah, ki se nahajajo v bližini velikih pristanišč ali pomembnih prometnih vozlišč.

 Naši timovi predanih inženjera znaju što je bitno kod proizvodnje genset jedinica. Sve naše genset jedinice proizvode se u Nizozemskoj u našoj tvornici u blizini luke Rotterdam. Ponosimo se našom fleksibilnošću jer možemo zadovoljiti sve zahtjeve. U stalnoj smo komunikaciji sa svim važnijim proizvođačima šasija kako bismo osigurali maksimalno odstojanje od tla, sigurnost i najučinkovitiji način postavljanja vaše genset jedinice. Naša servisno-distributerska mreža sastoji se od više od 50 partnera iz preko 10 zemalja, a svi se nalaze u blizini velikih luka ili važnih prometnih čvorišta.

SERVICE LOCATIONS



Go to www.genmarkgensets.com for your nearest (service)dealer

Service Dealer Sticker